

«СОГЛАСОВАНО»

Заместитель главы
администрации муниципального
образования «Всеволожский
муниципальный район»
Ленинградской области по
строительству и коммунальному
хозяйству

«__» _____ 2014 г.


 А.В.Антоненко

«УТВЕРЖДАЮ»

Заведующая Муниципального
дошкольного образовательного
учреждения «Морозовский
детский сад комбинированного
вида»

 2014 г.
Т.Ю.Полякова

«СОГЛАСОВАНО»

 Начальник ОГИБДД УМВД по
Всеволожскому району
Ленинградской области
подполковник полиции

«__» _____ 2014 г.

 И.Б.Бодров

ПАСПОРТ

дорожной безопасности образовательного учреждения

МУНИЦИПАЛЬНОЕ ДОШКОЛЬНОЕ ОБРАЗОВАТЕЛЬНОЕ УЧРЕЖДЕНИЕ

«МОРОЗОВСКИЙ ДЕТСКИЙ САД КОМБИНИРОВАННОГО ВИДА»

2014 г.

Общие сведения

Муниципальное дошкольное образовательное учреждение «Морозовский детский сад комбинированного вида» (МДОУ «МДСКВ»)

Оперативное управление : МО «Всеволожский муниципальный район» Ленинградской области.

Вышестоящая организация: Комитет по образованию Администрации МО «Всеволожский муниципальный район» Ленинградской

Тип ОУ : автономное дошкольное учреждение

Юридический адрес ОУ: 188679 Ленинградская область, Всеволожский район, поселок им.Морозова ,улица Хесина дом№6 тел.8(81370)35-991. 8(81370)36-832.факс 8(81370)35-991.Е-mail: detsadik22@mail.ru

Фактический адрес ОУ:

Здание №1 : 188679 Ленинградская область, Всеволожский район, поселок им.Морозова ,улица Хесина дом№6 тел.8-81370-36-832.факс 8-81370-35-991.Е-mail: detsadik22@mail.ru.

Здание №2 : 188679 Ленинградская область, Всеволожский район, поселок им.Морозова ,улица Хесина дом№26 тел.8-81370-35-991.факс 8-81370-35-991.Е-mail: detsadik22@mail.ru.

Руководители ОУ:

Заведующая: Полякова Татьяна Юрьевна ; тел/факс-8(81370)35-991 ; 36-832;Е-mail: detsaik22@mail.ru.моб.тлф. 8(921)3632978.

Заместитель заведующей по ВР: Рожкова Наталья Алексеевна тел/факс8(81370) 36-832;Е-mail: detsadik22@mail.ru. моб.тлф.8(905)2770449

Заместитель заведующей по ВР: Силенкова Анна Александровна тел/факс-8(81370)35-991 ;Е-mail: detsadik22@mail.ru.моб.тлф. 8(921)4133322.

Ответственные работники муниципального органа образования :

ведущий специалист Комитета по образованию_ Администрации МО «Всеволожский муниципальный район» Ленинградской области
Иванова Елена Ярославовна; телефон: 8(81370) 57036

Ответственные от Госавтоинспекции :

Государственный инспектор по профилактической работе ОГИБДД УМВД по Всеволожскому району Ленинградской области, старший лейтенант полиции
Петрова Ольга Борисовна. телефон :8 (81370)25364

Ответственные работники за мероприятия по профилактике детского травматизма :

Заместитель заведующей по безопасности структурного подразделения
Антонов Михаил Александрович тел/факс8(81370) 36-832E-mail:
detsadik22@mail.ru. моб. тлф. 8(921)3908499

Заместитель заведующей по безопасности : Поляков Дмитрий Рудольфович
;тел/факс-8(81370)35-991 ;E-mail:
detsadik22@mail.ru. моб. тлф. 8(931)2210031.

Руководитель или ответственный работник дорожно-эксплуатационной организации, осуществляющей содержание УДС:

ГП «Всеволожское ДРСУ» директор Колупаев Николай Иванович, телефон: 8 (813-70) 25-163, E-mail: priem@vsevdrsru.ru

Руководитель или ответственный работник дорожно-эксплуатационной организации, осуществляющей содержание ТСОДД:

ГП «Всеволожское ДРСУ» директор Колупаев Николай Иванович, телефон: 8 (813-70) 25-163 ,E-mail: priem@vsevdrsru.ru

Количество учащихся :

общее количество воспитанников – 127 детей в возрасте от 1.5 до 7 лет.

Время занятий в ОУ: время пребывания воспитанников в учреждении 07:00 – 19:00

Наличие уголка по БДД: да, 1й этаж здания 2.

(если имеется, указать место расположения)

Наличие класса по БДД : нет

(если имеется, указать место расположения)

Наличие автогородка (площадки) по БДД: нет

Наличие автобуса в ОУ _____

(при наличии автобуса)

Владелец автобуса _____

(ОУ, муниципальное образование и др.)

Телефоны оперативных служб:

1. Оперативный дежурный УВД Всеволожского района
– т.02, 21- 002
– Морозовское ОМ – т.36-150
– Свердловское ОМ – т. 77-277
2. Оперативный дежурный по 15 ОПО Всеволожского района –
т.01, 23-171
– Морозовская военизированная спец. часть №1 –
т.36-774
– Морозовская военизированная спец. часть №6 –
т.34-290
41-77
3. ГИБДД – т.25-364
4. Дежурный УФСБ Красногвардейского района г. Санкт-Петербурга
и Всеволожского района – т.22-74-606
5. Отдел ГО и ЧС администрации «Всеволожский МР» -
т. 20-064
6. Дежурный диспетчер ГО администрации «Всеволожский МР»
т.25-488
7. Служба газа т. 04
8. Скорая медицинская помощь:03
9. Скорая Морозовской городской больницы: 36-135.
10. МП «ЖКХ п. им. Морозова»: диспетчер – 32-560.
11. Администрация Морозовского городского поселения (приёмная): 35-30

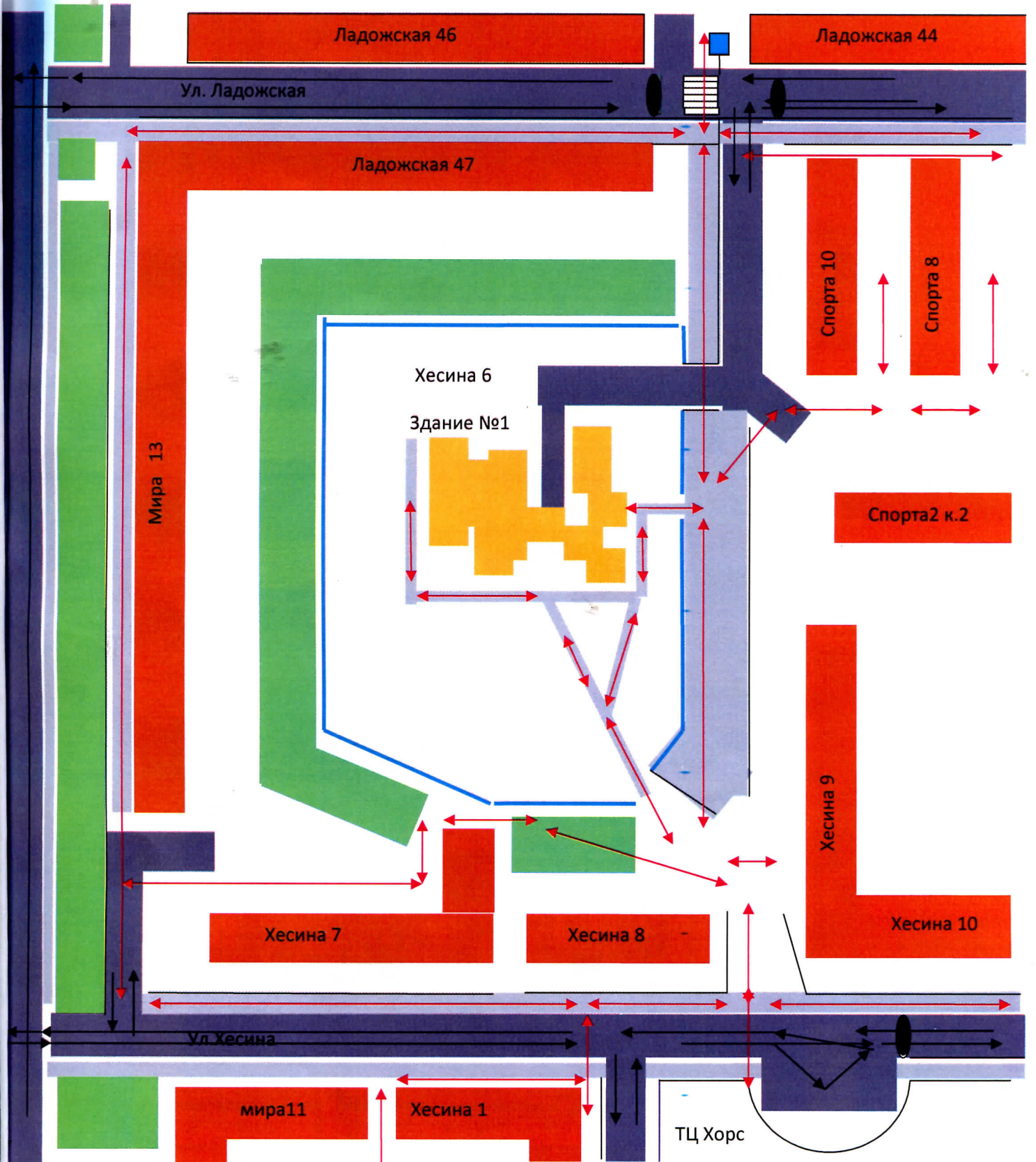
Единый номер службы спасения : 112

Содержание

- I. План-схемы ОУ.
 1. район расположения МДОУ, пути движения транспортных средств и воспитанников(родителей с воспитанниками)-здание №1;
 2. организация дорожного движения в непосредственной близости от МДОУ с размещением соответствующих технических средств, маршруты движения детей и расположение парковочных мест)-здание №1;
 3. пути движения транспортных средств к местам разгрузки/погрузки и рекомендуемых безопасных путей передвижения детей по территории МДОУ- здание №1.
 4. район расположения МДОУ, пути движения транспортных средств и воспитанников(родителей с воспитанниками)-здание №2;
 5. организация дорожного движения в непосредственной близости от МДОУ с размещением соответствующих технических средств, маршруты движения детей и расположение парковочных мест)-здание №2;
 6. пути движения транспортных средств к местам разгрузки/погрузки и рекомендуемых безопасных путей передвижения детей по территории МДОУ- здание №2.

ПЛАН – СХЕМА

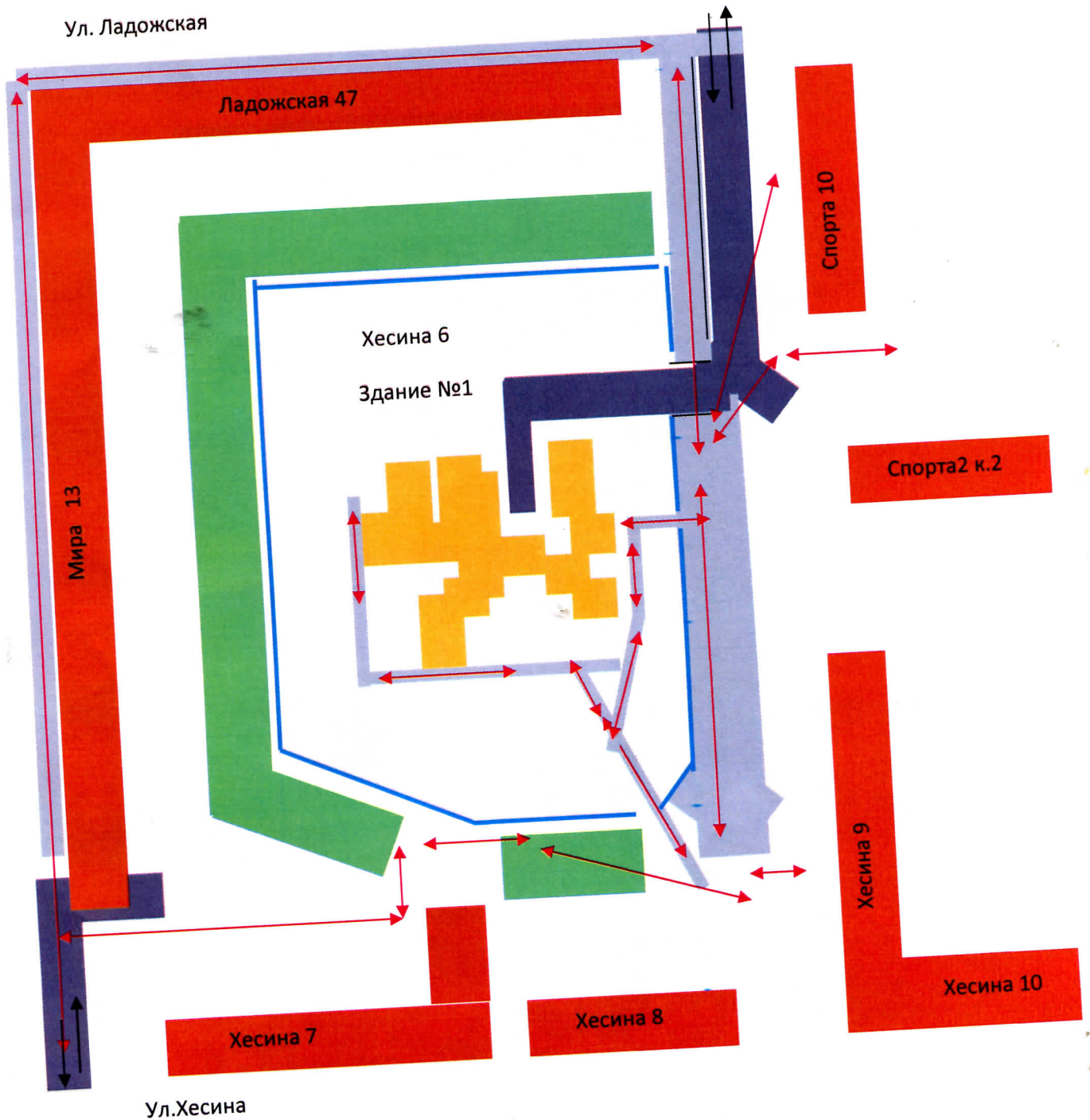
Района расположения МДОУ ,пути движения Т/С и родителей с воспитанниками (здание №1)



Условные обозначения :

- ↔ путь движения воспитанников; ● искусственные неровности; ▬ пешеходный переход; ■ жилой сектор;
- ↔ путь движения Т/С; ▬ проезжая часть; ▬ пешеходная дорожка; ■ знак пешеходный переход; ■ МДОУ

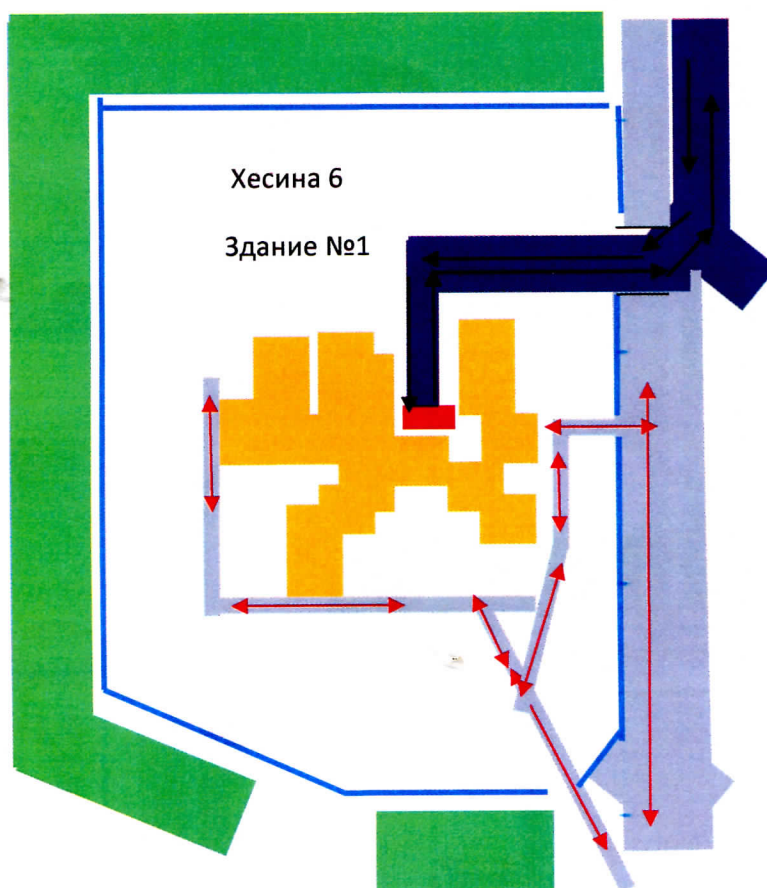
Схема организации дорожного движения в непосредственной близости от МДОУ (здание1) с размещением соответствующих технических средств, маршруты движения детей



Условные обозначения :

- ↔ путь движения воспитанников; ○ искусственные неровности; ▭ пешеходный переход; ■ жилой сектор;
- ↔ путь движения Т/С; ■ проезжая часть; ■ пешеходная дорожка; ■ знак пешеходный переход; ■ МДОУ

СХЕМА пути разгрузки-погрузки и рекомендуемые пути движения воспитанников

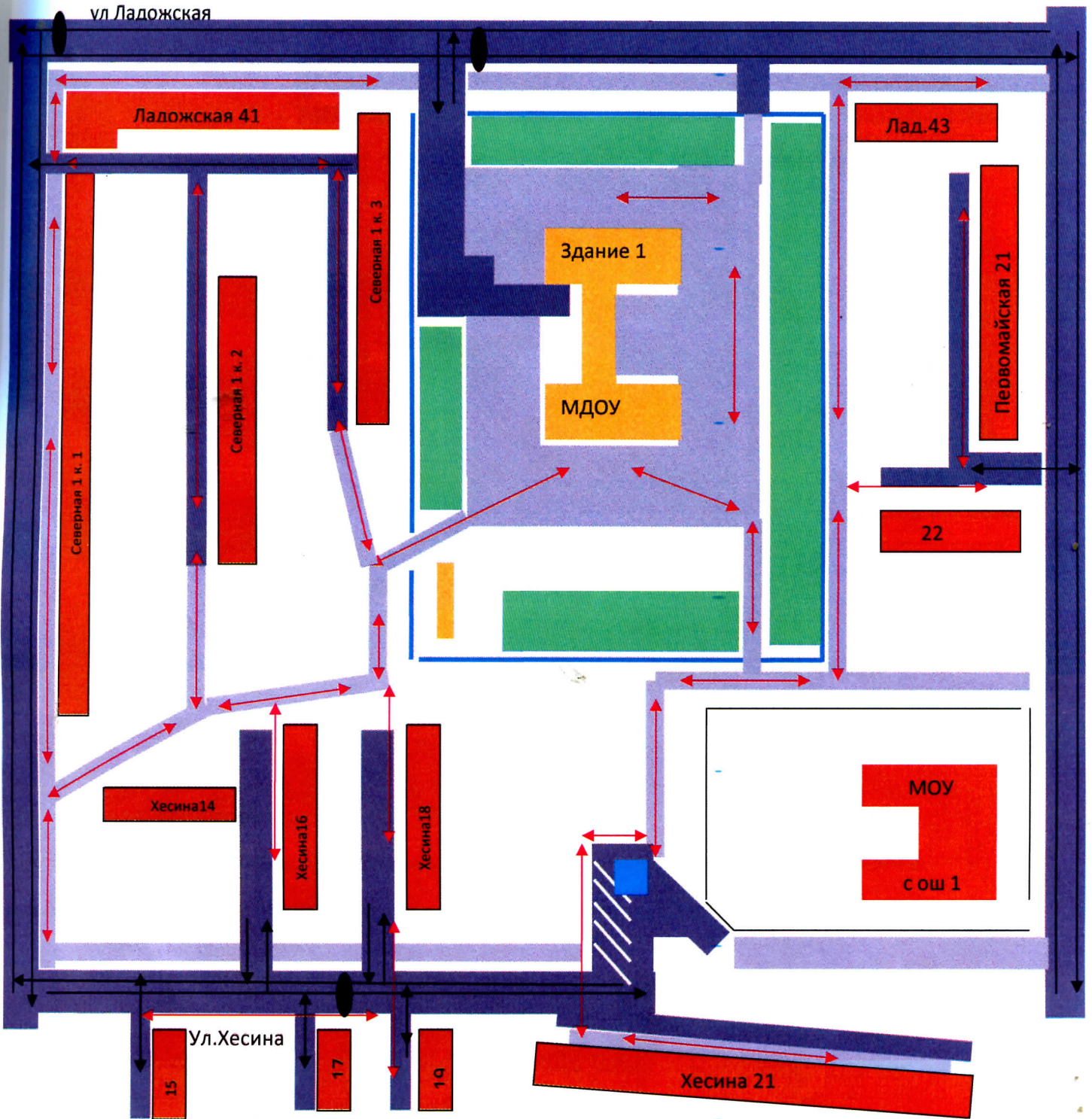


Условные обозначения :

- ↔ путь движения воспитанников;
- зеленые насаждения;
- зона погрузки-разгрузки
- ↔ путь движения Т/С;
- проезжая часть;
- пешеходная дорожка;
- МДОУ

ПЛАН – СХЕМА

Района расположения МДОУ ,пути движения Т/С и родителей с воспитанниками (здание №2)

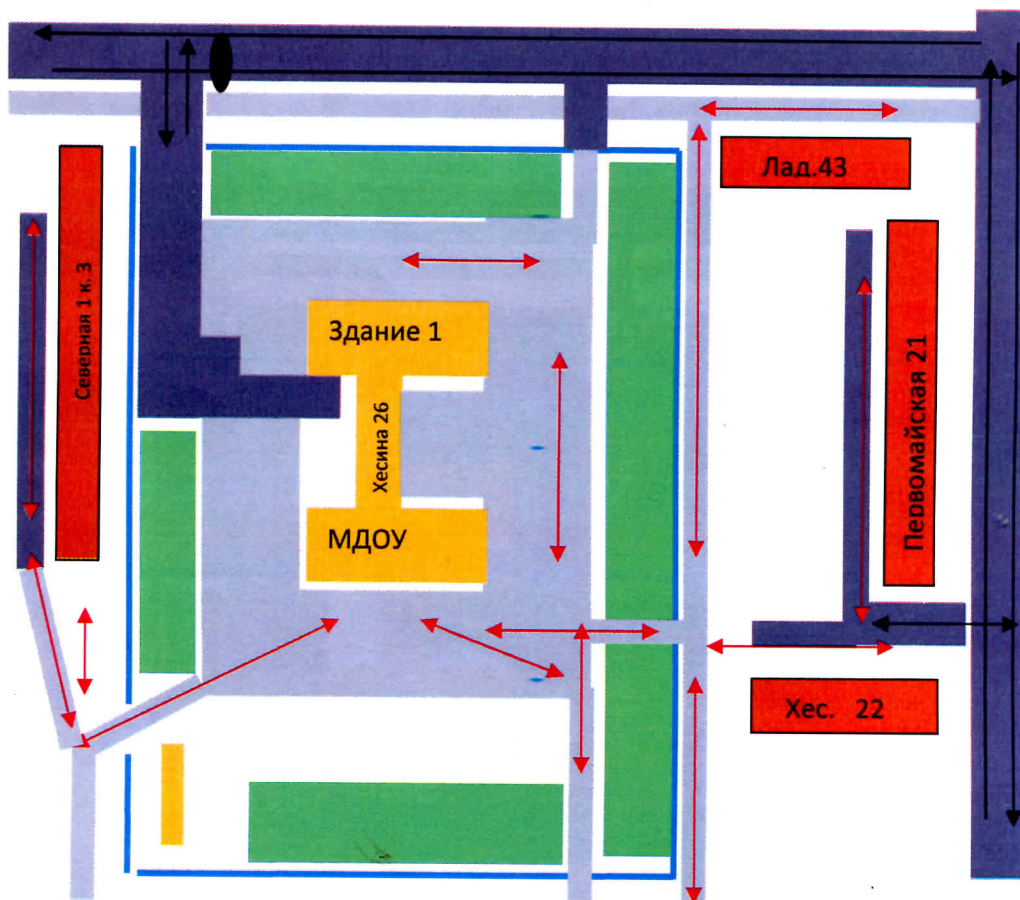


Условные обозначения :

- ↔ путь движения воспитанников; ● искусственные неровности; ■ зеленые насаждения; ■ жилой сектор;
- ↔ путь движения Т/С; ■ проезжая часть; ■ пешеходная дорожка; ■ знак «парковка» ■ МДОУ

Схема организации дорожного движения в непосредственной близости от МДОУ (здание 2) с размещением соответствующих технических средств, маршруты движения детей

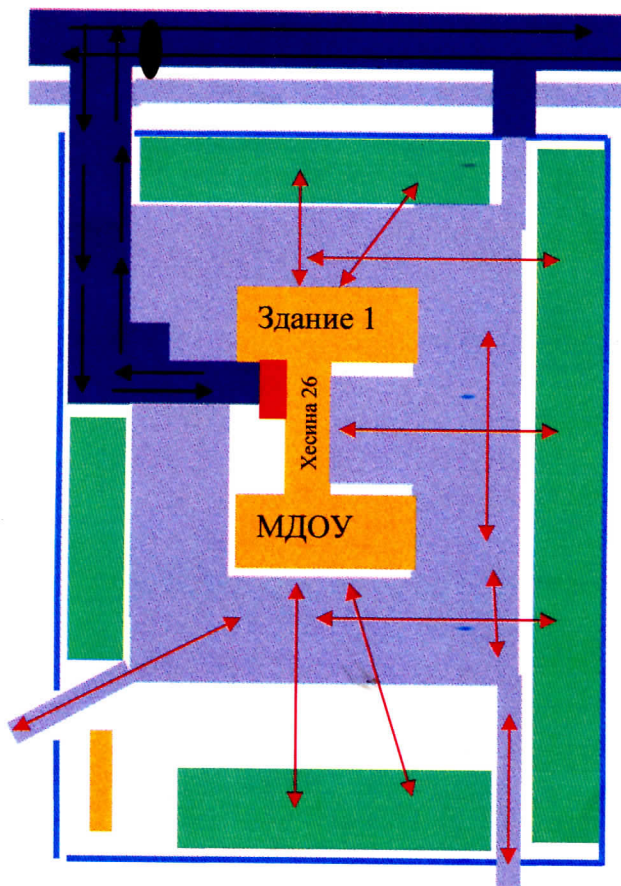
ул Ладожская



Условные обозначения :

- ↔ путь движения воспитанников; ○ искусственные неровности; ■ зеленые насаждения; ■ жилой сектор;
- ↔ путь движения Т/С; ■ проезжая часть; ■ пешеходная дорожка; ■ МДОУ

Пути движения транспортных средств к местам разгрузки/погрузки и рекомендуемые пути передвижения детей по территории МДОУ



Условные обозначения :

- путь движения воспитанников; искусственные неровности; игровые площадки;
- зона погрузки-разгрузки Т/С;
- путь движения Т/С; проезжая часть; пешеходная дорожка; МДОУ

В данном деле прошито пронумеровано
13 (тринадцать) листа
Заведующая *В.И. Сидорова*
Т.Ю. Полякова

